



Waterschap
Rivierenland

Werken in een flexibele kantooromgeving





Ontmoeten



Concentreren



Communiceren



Faciliteren

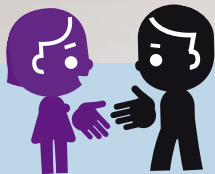
Waterschap Rivierenland heeft niet zomaar een nieuw kantoorgebouw. Naast de fraaie architectuur en de duurzame bouw is het interieur precies toegesneden op Habit@, onze nieuwe flexibele manier van werken.

Het kantoorconcept is ingegeven door veranderingen in onze werkomgeving en samenleving. We werken steeds meer samen in projecten. Processen zijn leidend en we werken daardoor telkens met andere collega's samen en wisselen van werkplek. Deze werkwijze vraagt om een open gebouw met zo weinig mogelijk muren. Maar ook om verschillende typen werkruimten, korte loopafstanden tussen afdelingen en uitstekende digitale en telefonische voorzieningen.

Zo'n gebouw hebben we gerealiseerd. Het biedt alle gelegenheid tot ontmoeten, concentreren, communiceren en faciliteren. Deze brochure geeft hiervan een foto-impressie.




Ontmoeten



Elkaar ontmoeten, met elkaar **kennismaken**; het legt de basis voor samenwerken en kennisdelen. Het kantoor is dan ook uitgerust met een breed scala aan ontmoetingsruimten.

Collega's lunchen samen in het **bedrijfsrestaurant**. Achterin, in de lounge kun je ook vergaderen en bezoekers ontvangen. Een rustiger omgeving gewenst? Dan kun je uitwijken naar **zitjes**, waarvan elke verdieping er twee heeft.



‘De zitjes zijn ideaal om te overleggen of om bezoekers te ontvangen’

Voor bezoekers begint de ontmoeting en kennis-
making met het waterschap in de ruime
ontvangthal met links de receptie
en een internethoek en rechts een
aangename wachtruimte.



Even wachten op je afspraak? In de **wachtruimte** kun je
je verdiepen in het waterschap. In de kast liggen uitgaven
en het beeldscherm vertoont dvd-presentaties.





In de **ontmoetings-ruimten** voor medewerkers haal je koffie, eet je een boterham of een appel en praat je even bij.

Soms is grote concentratie vereist. Bijvoorbeeld als je een rapport of projectplan moet uitwerken. De **cockpits** bieden uitkomst. In deze éénpersoonsruimten kunnen medewerkers zich voor enkele uren afzonderen.



Concentreren





Een valkuil van flexibele kantoorconcepten zijn grote onpersoonlijke en onrustige werkruimtes. Dit kantoor voorkomt dit door zijn kleinschalige opzet. In elke kantoorvleugel werkt een beperkt aantal mensen. De **flexibele werkplekken** bestaan steeds uit twee tot vier bureaus en zijn gescheiden door wandjes. Onrust wordt voorkomen door allerlei activiteiten te concentreren in teamkamers, zitjes, bedrijfsrestaurant en dergelijke.

'Ik zit hier graag;
het is er ruim en rustig'

Hoewel de twee bibliotheken op elke verdieping
er in eerste instantie zijn voor het **raadplegen
van naslagwerken**, zijn het ook aangename
overlegplekken.





In de **teamkamer**, uitgerust met twee bureaus, werk je met collega's aan projecten. Zonder je écht af te zonderen. Door de glazen wand veroorzaak je geen overlast voor anderen.



Communiceren



De Rivierenlandzaal voor grote **vergaderingen** – van onder meer het algemeen bestuur – zit vol verwijzingen naar ons rijke verleden, maar is ook uitgerust met alle moderne communicatiemiddelen.



Het **atrium** is het hart van het kantoor. Hier komt alles samen. Met elkaar praten doe je aan de lange tafel, waarop het hele werkgebied van het waterschap is afgebeeld. Organiseert het waterschap een informatieavond voor bewoners of een bijeenkomst voor de medewerkers, dan is de tafel eenvoudig weg te rollen.

De middenzones in de kantoorvleugels zijn dynamische plekken. Als je elkaar tegenkomt, steek je makkelijk even de koppen bij elkaar om over het werk te **overleggen**.



*Je vindt je collega's snel
via de peilschaal op de grond*

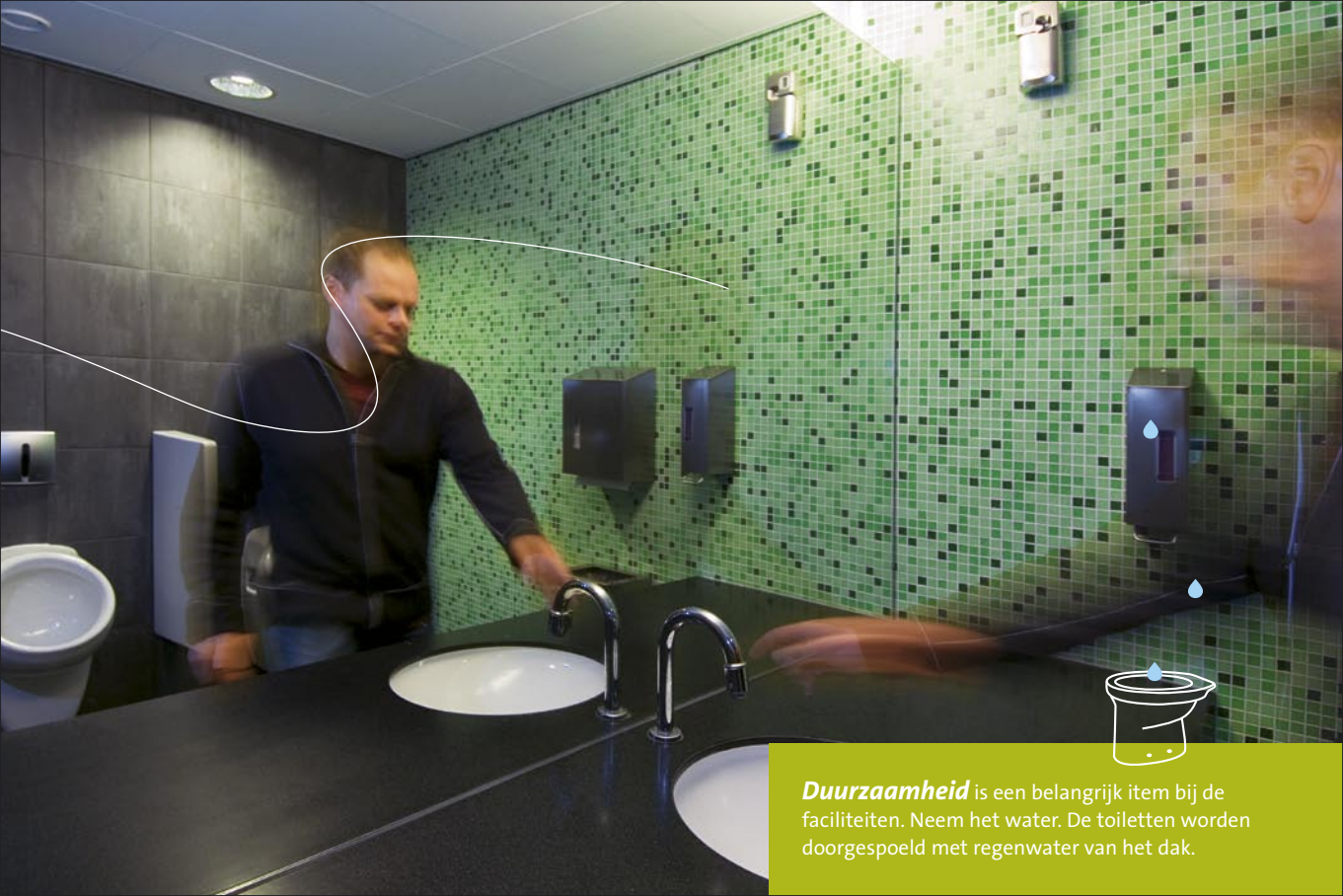
A man in a dark blue sweater and grey trousers is sitting in a modern purple armchair, talking on a mobile phone. He is positioned in front of a large, curved, three-pane window with a wooden frame. The window offers a view of an outdoor area with trees and a building. The room has light-colored walls and a beige carpet. Other purple armchairs are visible in the foreground and to the right.

Het kantoor is zo open,
dat het je verleidt tot
communicatie.
Het atrium, de daar-
omheen geschikte
galerijen, met in de
ronding **rustige**
zitjes dragen hieraan
bij. Het ruime uitzicht
naar buiten geeft een
gevoel van contact
met de omgeving.



Faciliteren

Overall in het gebouw zijn **voorzieningen** om te kunnen werken. Tot in het bedrijfsrestaurant aan toe. Op rustige momenten kun je er prima werken of met anderen overleggen.



Duurzaamheid is een belangrijk item bij de faciliteiten. Neem het water. De toiletten worden doorgespoeld met regenwater van het dak.



De **flexkoffer** met de mobiele telefoon, schrijfgerei en papier gaat de hele dag met je mee. Waar je ook werkt, zoals hier in de cockpit.





Als je geen vaste werkplek en eigen kamer hebt, kun je geen grote **archieven** aanleggen. Elke medewerker heeft daarom één strekkende meter kastruimte. Verder zijn stukken digitaal opgeslagen en dus altijd raadpleegbaar.


Bij wisselend gebruik van werkplekken is verstelbaar meubilair een must om aan de **arbo-eisen** te kunnen voldoen. De stoelen en tafels zijn snel en eenvoudig in hoogte aan te passen.

De werkdag begint bij de **service-unit**. Hier hang je je jas op en haal je je flexkoffer uit het lockerkastje. Tijdens het werk haal je er prints op.



De keuze voor **draadloze telefoons** was snel gemaakt. Daarmee is elke medewerker goed en overal bereikbaar.






Kengetallen

- bedrijfsvloeroppervlak 12.500 m²
- aantal medewerkers op kantoor 500 (455 fte)
- aantal werkplekken 400
- verhouding medew./werkplekken* 77%
- werkruimte per medewerker 7 m²
- totaal aantal medewerkers 700

** Een bezettingsgraad van 77 procent is een hoge norm. In de praktijk ligt de aanwezigheid van medewerkers bij het waterschap op 65 procent. Er is bewust gekozen voor een hogere norm, zodat het gebouw niet direct te krap wordt als de organisatie gaat groeien.*



Habit@, mens(en)werk centraal



Colofon

tekst
Ria Dubbeldam

fotografie
Peter Blik, Nijmegen

grafisch ontwerp
Het Lab grafisch ontwerpers bno,
Arnhem

illustraties
Anka Kresse, Arnhem

druk
Drukkerij de Rijn, Velp

Aanknopingspunten voor het interieurontwerp

- In elke vleugel werkeenheden van hooguit 12 tot 15 medewerkers waardoor het kantoor een kleinschalig karakter houdt
- zo min mogelijk plafondhoge, gesloten wanden om transparantie en openheid te garanderen
- het middengebied van elke vleugel inzetbaar maken voor gemeenschappelijke zaken zoals werkarchief, cockpits en overlegtafels
- bureauwerkplekken en overlegplekken van elkaar scheiden
- open kantoorwerkplekken langs de gevel en met wanden van elkaar gescheiden
- de teamkamers voor overleg zijn transparant maar akoestisch afgesloten
- cockpits: 1-persoonsruimtes van 2,5 bij 2,5 meter voor maximaal 2 uur geconcentreerd werken
- minimalisatie van persoonlijke archieven

Uitgangspunten voor het kantoorconcept

- voor iedere soort activiteit is er een geschikte werkplek
- zoveel mogelijk ruimtes zijn multifunctioneel te gebruiken
- medewerkers werken per directie zoveel mogelijk bij elkaar
- er is een aanzienlijke mate van digitalisering
- niet de functies van de afdelingen maar de werkprocessen waarbij integraal gewerkt moet worden, zijn leidend

Afspraken voor gebruik van het kantoorconcept

- gebruik de ruimtes waar ze voor bedoeld zijn
- zorg dat je vindbaar bent door Outlook open te stellen voor collega's en te zorgen voor goede telefonische bereikbaarheid
- ruim je bureau op aan het einde van de werkdag
- heb je een afspraak die langer dan 1,5 uur duurt zet dan je computer uit en ruim je spullen op
- wees collegiaal en spreek elkaar aan op ongewenst gedrag
- we maken geen afspraken per afdeling of vleugel

Uitgangspunten gebouwo ontwerp

- flexibele opzet
- multifunctioneel inzetbare ruimtes
- een gebouw waar verregaande digitalisering is door te voeren
- compact maar voldoende ruimte voor groei
- duurzame materialen en technieken





Waterschap
Rivierenland

Waterschap Rivierenland

Postbus 599

4000 AN Tiel

Telefoon (0344) 649 090

www.waterschaprivierenland.nl